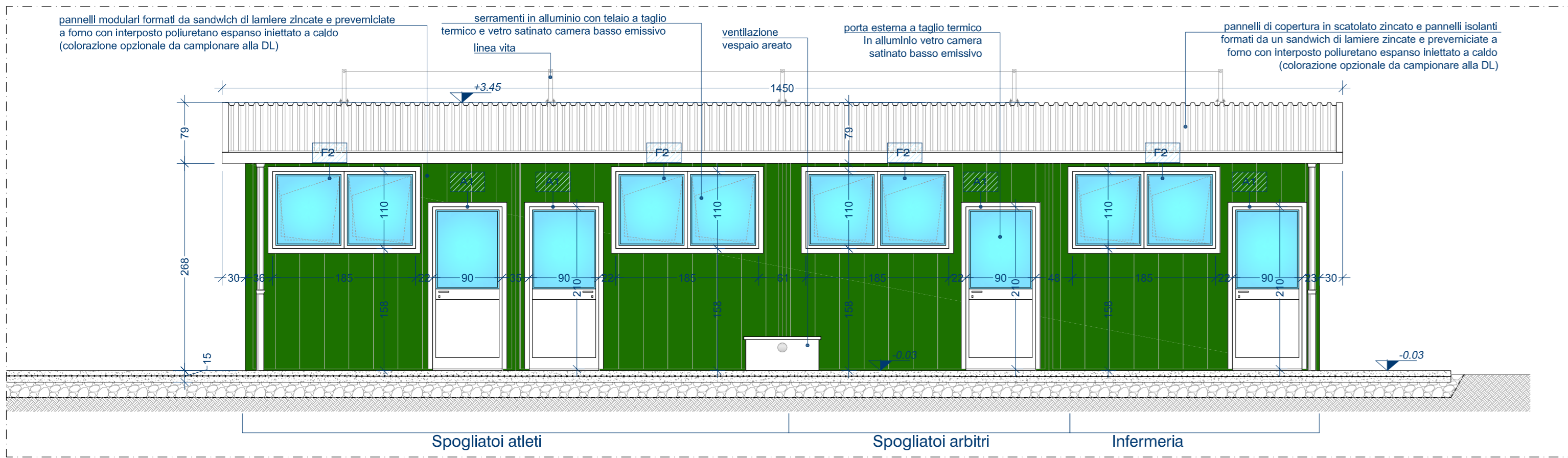
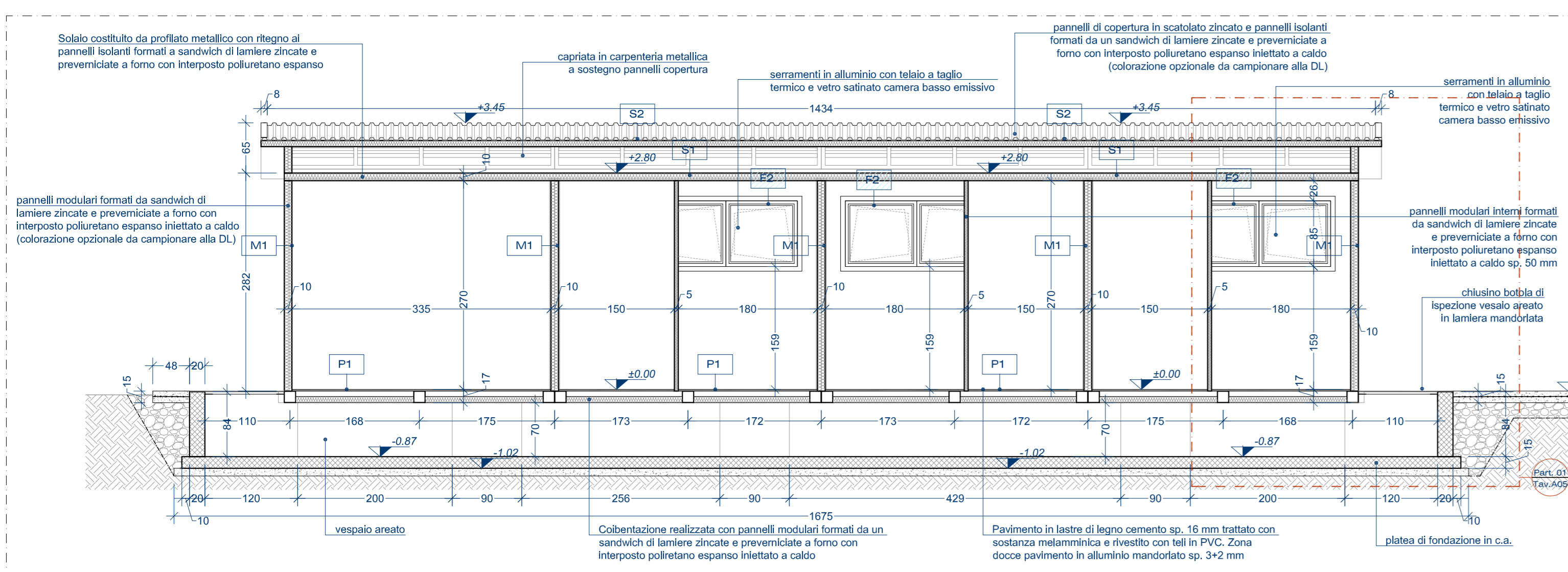


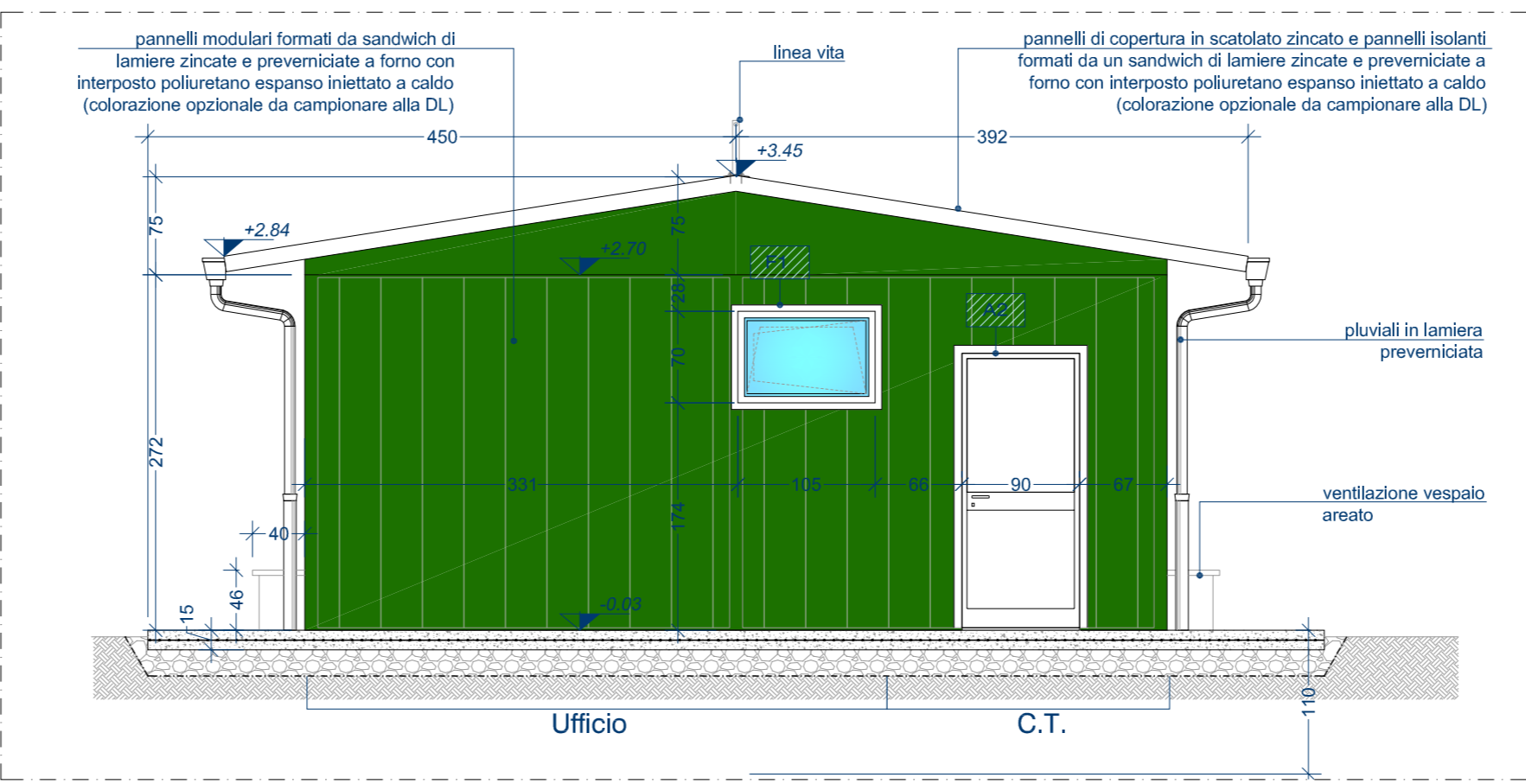
Prospetto SUD - Scala 1:50



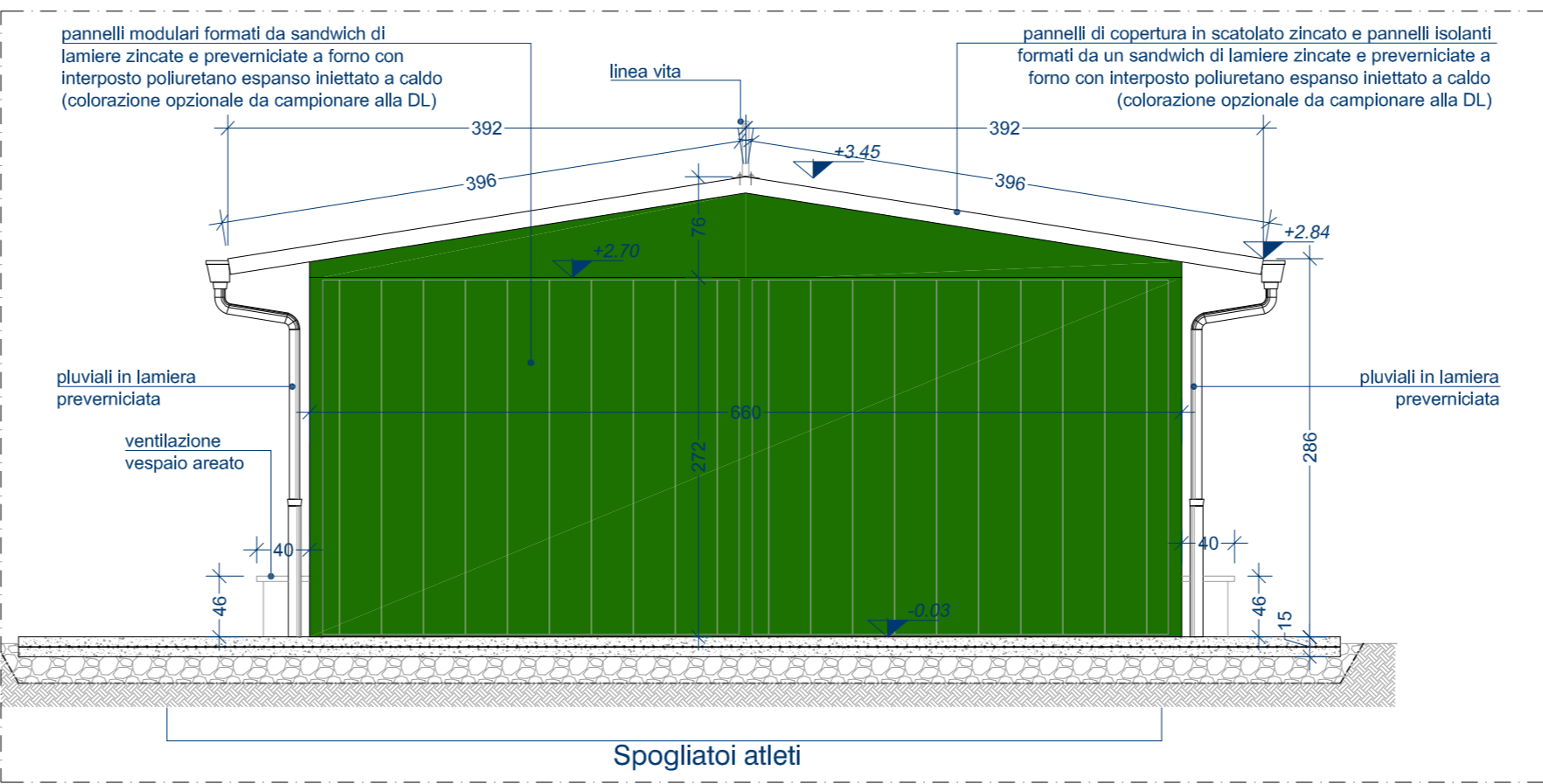
Prospetto NORD - Scala 1:50



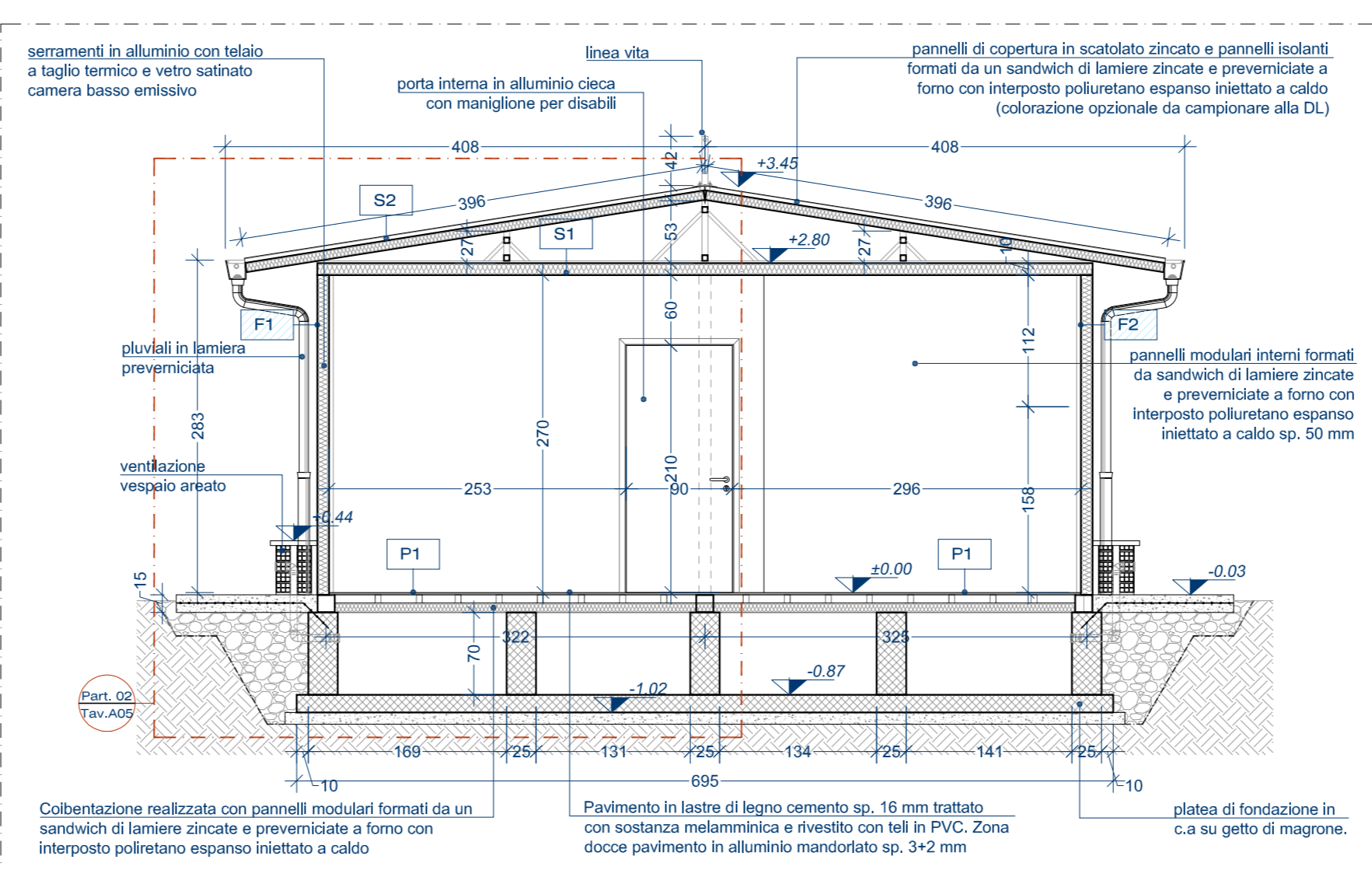
Sezione BB - Scala 1:50



Prospetto OVEST - Scala 1:50

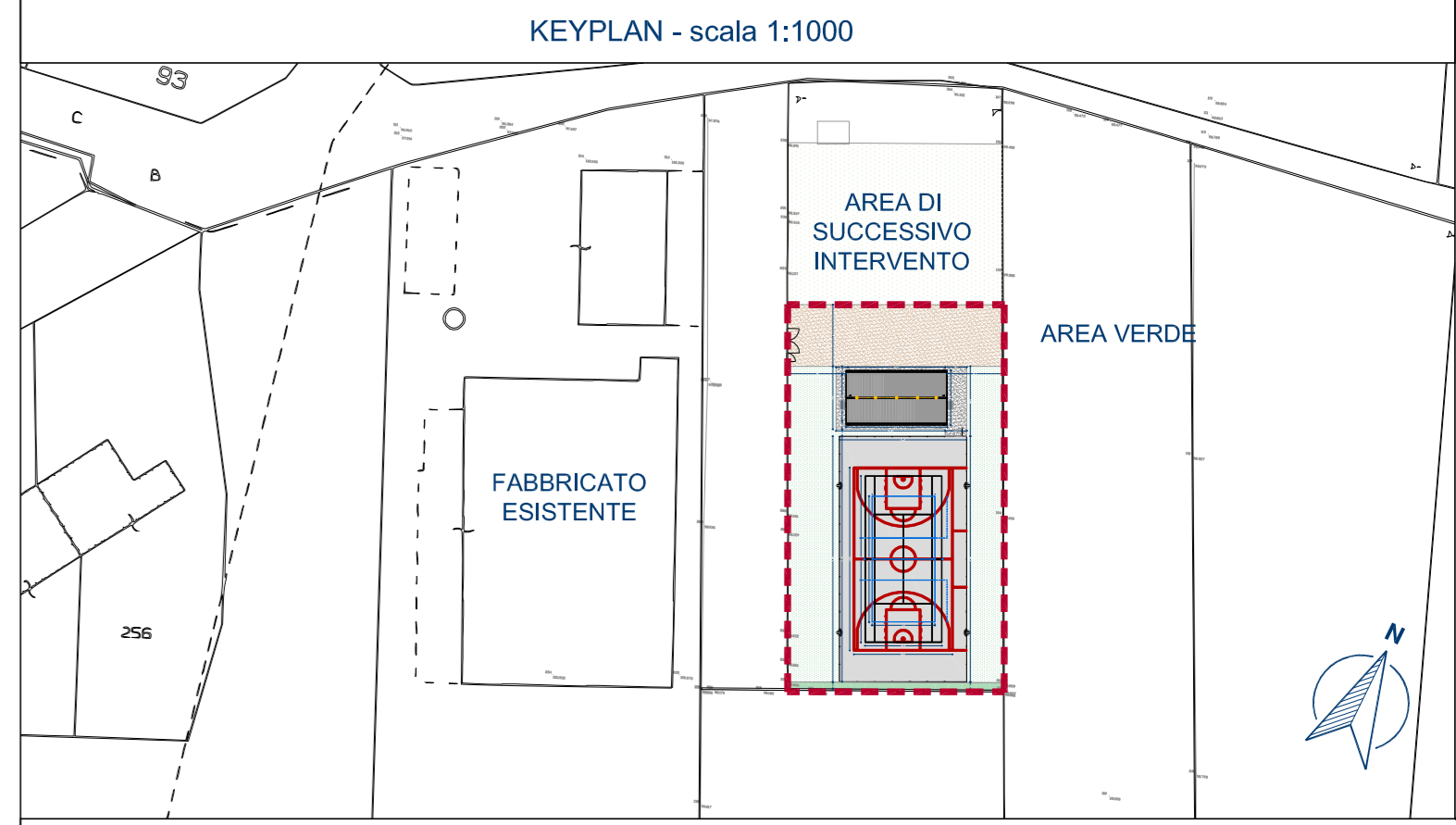


Prospetto EST - Scala 1:50



Sezione AA - Scala 1:50

LEGENDA GENERALE	
	AMBITO OGGETTO DI INTERVENTO
LEGENDA CODIFICA ELEMENTI OPACHI (si rimanda alla tavola "A06-Abaco partizioni orizzontali e verticali, finiture e serramenti")	
MX	CODIFICA ELEMENTI DI TAMPONAMENTO VERTICALI
M1	PARETE ESTERNA Sistema di tamponamento esterno modulare formato sandwich sp.10cm
M2	PARETE INTERNA Sistema di tamponamento esterno modulare formato sandwich sp.5cm
SX PX	CODIFICA ELEMENTI ORIZZONTALI - COPERTURE SOLAI
S1	SOLAIO SOTTOTETTO Pannello sandwich in lamiera zincata prevenciate
S2	SOLAIO DI COPERTURA IN LATEROCEMENTO
P1	SOLAIO A TERRA SU VESPASIO AERATO Locali riscaldati
PEX	CODIFICA ELEMENTI ORIZZONTALI - SISTEMAZIONI ESTERNE
PE1	SOLAIO SU TERRENO MARCIAPIEDE ESTERNO
LEGENDA CODIFICA ELEMENTI TRASPARENTI (si rimanda alla tavola "A06-Abaco partizioni orizzontali e verticali, finiture e serramenti")	
FX AX	CODIFICA ELEMENTI SERRAMENTI ESTERNI e INTERNI F=finestre A=porte esterne
A1	PORTA ESTERNA A UN BATTENTE
A2	PORTA ESTERNA/INTERNA A UN BATTENTE
F1	FINESTRA ESTERNA Serramento metallico con profili a taglio termico, doppio vetro con vetrocamera bassoemissivo
F2	FINESTRA ESTERNA Serramento metallico con profili a taglio termico, doppio vetro con vetrocamera bassoemissivo



Comune di Riva Presso Chieri
PROVINCIA DI TORINO

Lavori di realizzazione impianto polisportivo comunale
1° lotto

CUP : D71B21005340004
PROGETTO ESECUTIVO
ai sensi dell'art. 33 D.P.R. 207/2010

COMMITTENTE:

Comune di Riva Presso Chieri
Piazza Parrocchia, 4
10020 Riva Presso Chieri (TO) - Italy
Telefono: (+39) 011.9489103
Fax: (+39) 011.9488449
Email: info@comune.rivapressochieri.it
PEC: comune.rivapressochieri@postecert.it



PROGETTO:

Architetto Paolo Pettene & Partners
ARCHITETTO PAOLO PETTENE & PARTNERS S.T.P. srl
Via Gorbis, 3 10046 Palmo (TO) ITALY | Tel. +39 0119430855
www.studio-pettene.com | info@studio-pettene.com



OGGETTO
Sezioni e prospetti - Spogliatoi campo polivalente

ELABORATO
A 03

ELABORATI: Progetto Architettonico	SCALA: 1:50	
EMISSIONE: Progetto esecutivo	REV: 0	DATA: Novembre 2022
EMISSIONE:	REV:	DATA:
EMISSIONE:	REV:	DATA:
EMISSIONE:	REV:	DATA:

- NOTE:
- Le quote altimetriche e lineari si riferiscono al piano finito
 - Per le note esecutive si veda il Capitolato Speciale d'Appalto
 - Per tutti i dettagli esecutivi strutturali vedere gli elaborati ST
 - Per tutti i dettagli esecutivi impiantistici vedere elaborati IE e IM
 - Tavola valida ai soli fini architettonici
 - Il tracciamento esecutivo su disposizione della DL potrà variare funzionalmente in conseguenza dell'effettivo stato dei luoghi e di ottimizzazioni funzionali in corso d'opera disposte dal direttore dei Lavori
 - Tutte le lavorazioni da eseguirsi (con rischi di caduta dall'alto) dovranno essere coordinate nel rispetto delle disposizioni contenute nel PSC, escludendo sovrapposizioni e interferenze
 - Tutti gli ambiti oggetto di intervento dovranno essere adeguatamente protetti, programmando le necessarie pulizie giornaliere con allontanamento dei materiali di risulta e di demolizione

TUTTE LE MISURE ED EVENTUALI INTERFERENZE DOVRANNO ESSERE PREVENTIVAMENTE VERIFICATE DALLA DITTA ESECUTRICE CHE HA L'ONERE DI TUTTI I RILIEVI COSTRUTTIVI E DEI TRACCIAMENTI PRIMA DELL'ESECUZIONE DEGLI INTERVENTI.