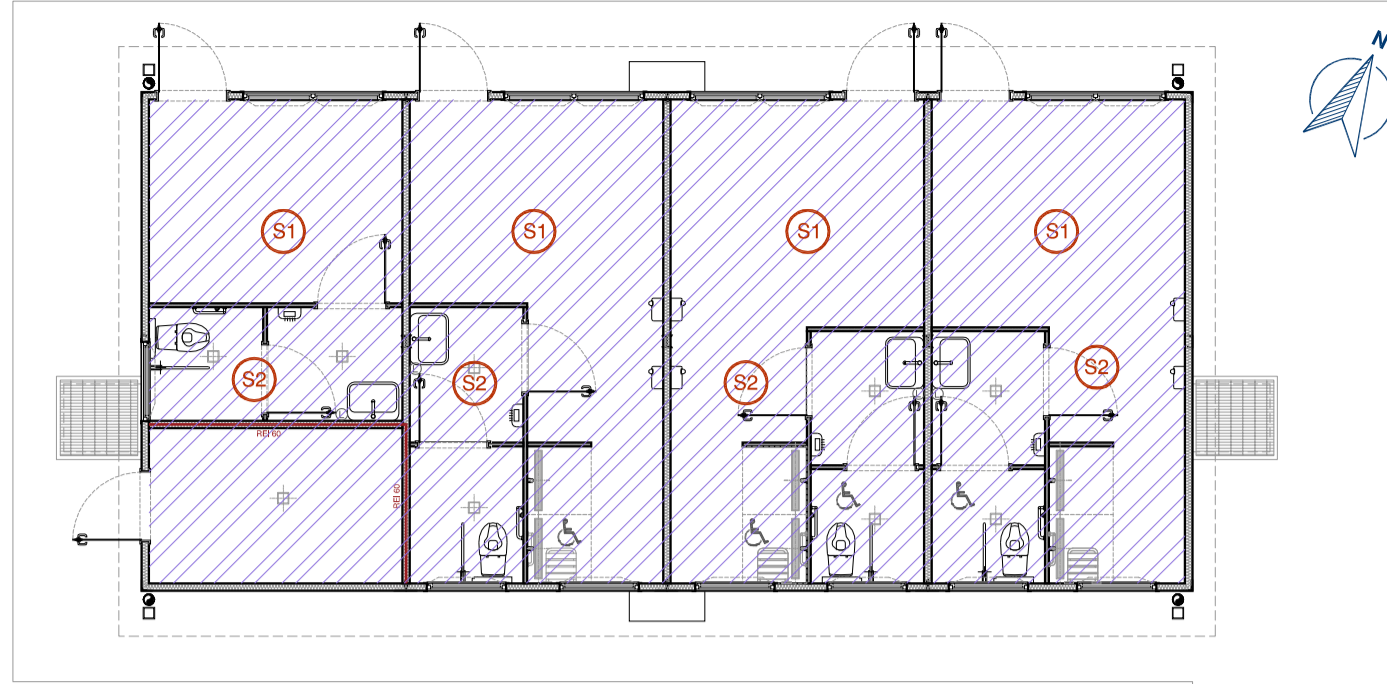
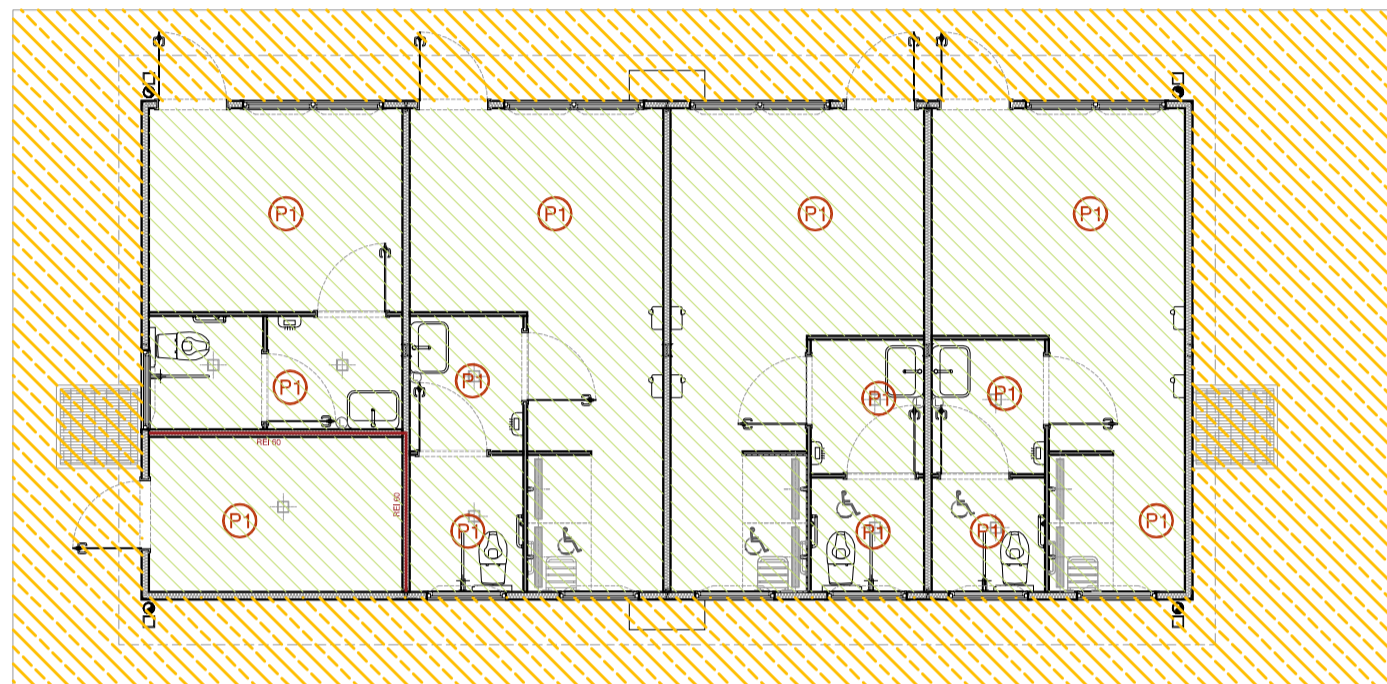


ABACO PARTIZIONI ORIZZONTALI



PIANTA PIANO TERRA - SCALA 1:100



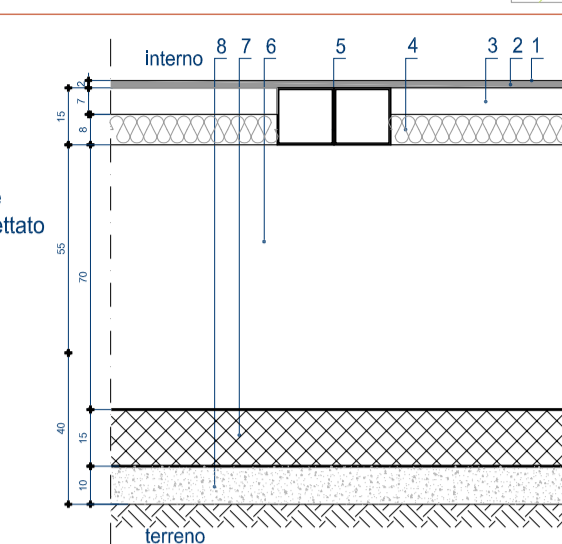
PIANTA PIANO TERRA - SCALA 1:100

SOLAI

P1 Solalo a terra su vespaio areato | Locali riscaldati

- INTERNO**
1. Finitura*
 2. Fogli di legno cemento sp. 16 mm
 3. Profili omega 25x70x50x3
 4. Pannello modulare formato da sandwich di lamiera zincata e preverniciata a forno con interposto poliuretano espanso iniettato a caldo sp. 80 mm
 5. Scatolari in carpenteria metallica 150x4
 6. Vespaio areato con cordoli in c.a.
 7. Piatta di fondazione in c.a.**
 8. Magrone in c.s.**

TERRENO
*si rimanda alla tavola delle finiture per l'individuazione dei rivestimenti e degli ambiti impermeabilizzati
**si rimanda agli elaborati grafici strutturali

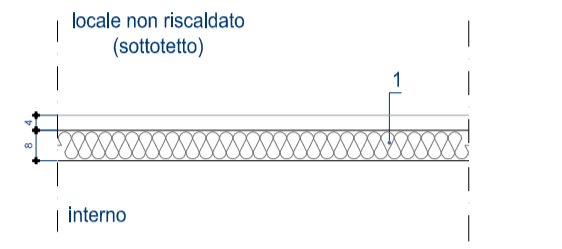


COPERTURA

S1 Solalo sottotetto con pannello sandwich in lamiera grecata

- SOTTOTETTO**
1. Pannelli isolanti formati da un sandwich di lamiera zincata e preverniciata a forno con interposto poliuretano espanso iniettato a caldo, sp. 80+40 mm (gracatura di rinforzo)

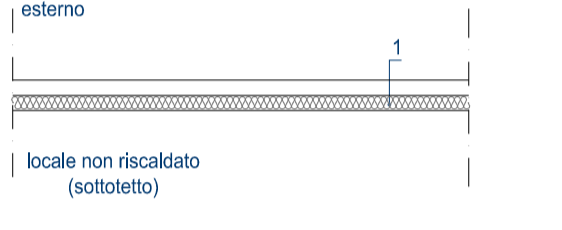
INTERNO



S2 Solalo di copertura con pannello sandwich in lamiera grecata

- ESTERNO**
1. Pannelli isolanti formati da un sandwich di lamiera zincata e preverniciata a forno con interposto poliuretano espanso iniettato a caldo, sp. 40+40 mm (gracatura di rinforzo)

SOTTOTETTO

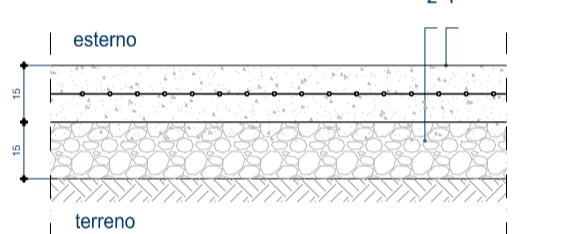


PARTIZIONI ORIZZONTALI ESTERNE

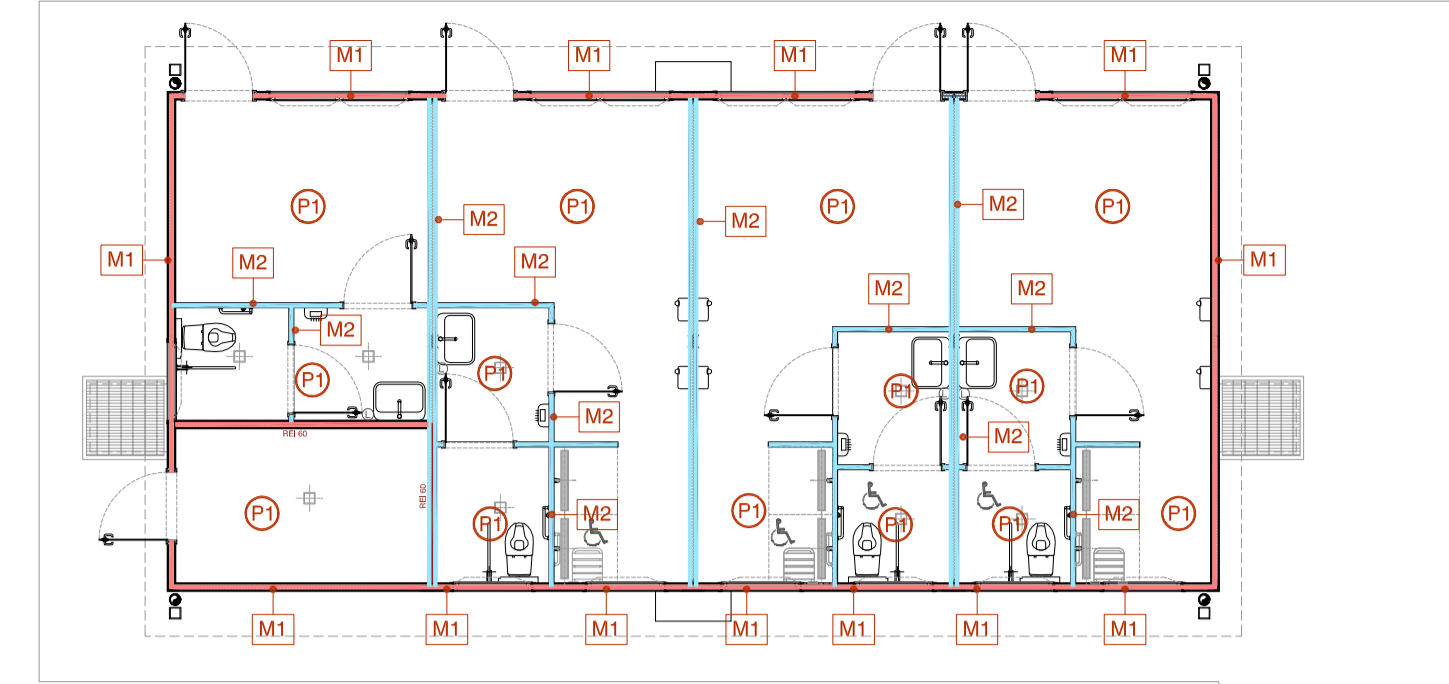
PE1 Solalo a terra su terreno | Marciapiede esterno

- ESTERNO**
1. Pavimentazione in calcestruzzo con rete elettrosaldata Ø6, 20x20cm
 2. Stabilizzato di cava in ghiaia

TERRENO



ABACO PARTIZIONI VERTICALI



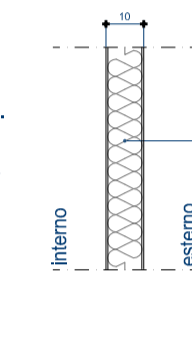
PIANTA PIANO TERRA - SCALA 1:100

MURATURE | PARETI

M1 Parete esterna | Sistema modulare

- ESTERNO**
1. Pannello modulare formato da sandwich di lamiera zincata e preverniciata a forno con interposto poliuretano espanso iniettato a caldo. Spessore totale: 100 mm. Finitura micronervata (colorazione opzionale da campionare alla DL). Trasmissione termica: 0,23 W/mqK

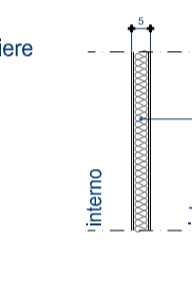
INTERNO



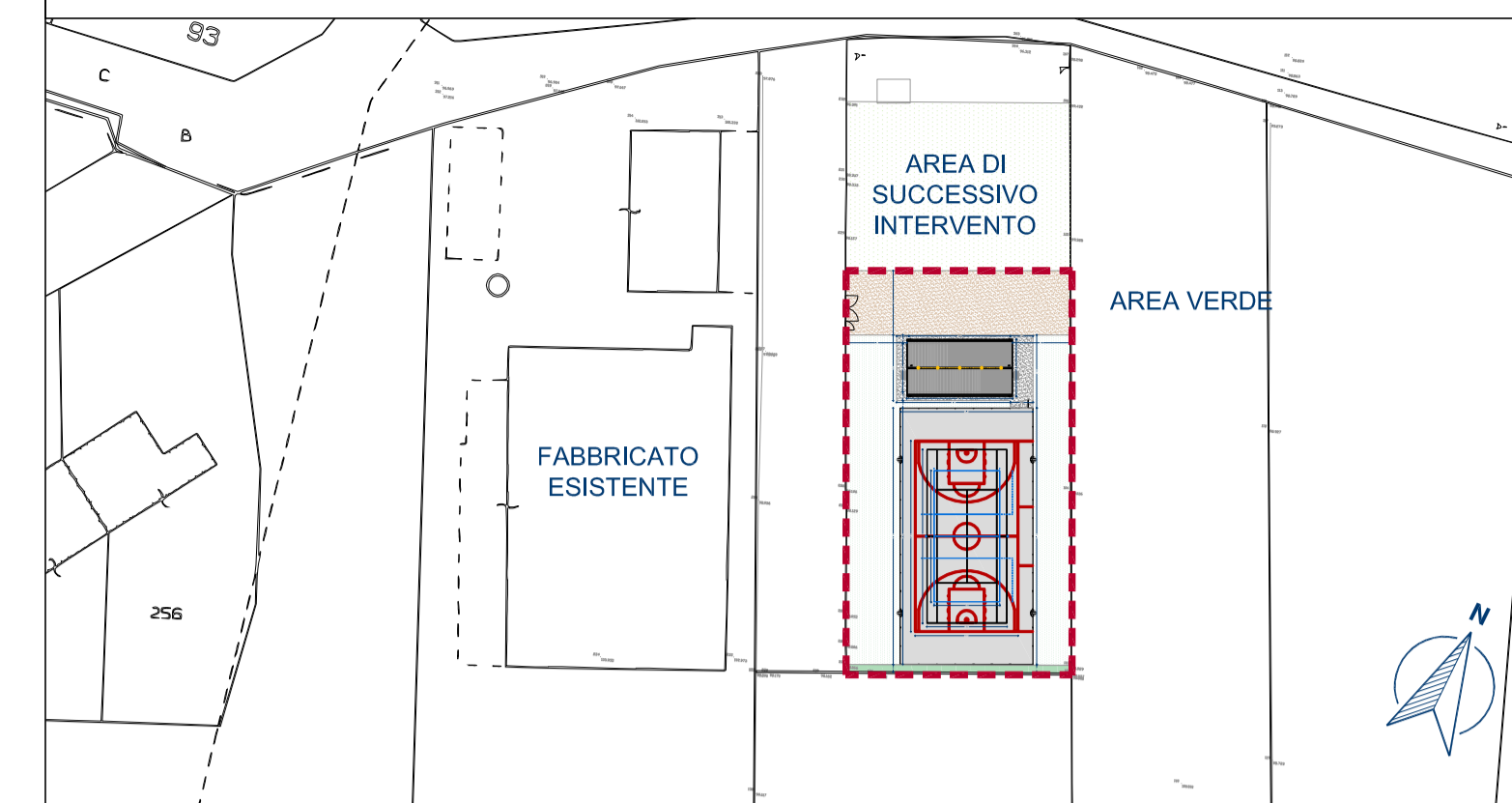
M2 Parete interna | Sistema modulare

- ESTERNO**
1. Pannello modulare formato da sandwich di lamiera zincata e preverniciata a forno con interposto poliuretano espanso iniettato a caldo. Spessore totale: 50 mm. Finitura micronervata biancogrigia

INTERNO



KEYPLAN - scala 1:1000



LEGENDA GENERALE

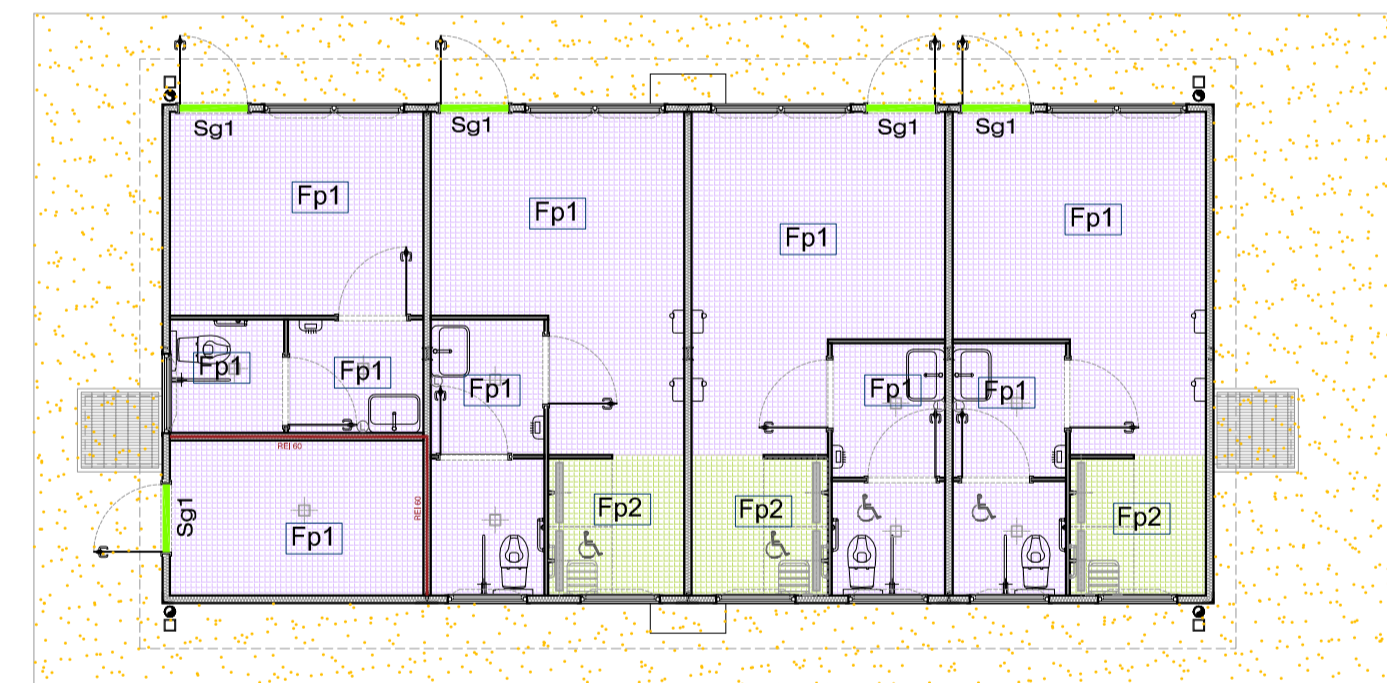
--- AMBITO OGGETTO DI INTERVENTO

NOTE:

- Le quote altimetriche e lineari si riferiscono al piano finito
- Per le note esecutive si veda il Capitolato Speciale d'Appalto
- Per tutti i dettagli esecutivi strutturali vedere gli elaborati ST
- Per tutti i dettagli esecutivi impiantistici vedere elaborati IE e IM
- Tavola valida ai soli fini architettonici
- Il tracciamento esecutivo su disposizione della DL potrà variare funzionalmente in conseguenza dell'effettivo stato dei luoghi e di ottimizzazioni funzionali in corso d'opera disposte dal direttore dei Lavori
- Tutte le lavorazioni da eseguirsi (con rischi di caduta dall'alto) dovranno essere coordinate nel rispetto delle disposizioni contenute nel PSC, escludendo sovrapposizioni e interferenze
- Tutti gli ambiti oggetto di intervento dovranno essere adeguatamente protetti, programmando le necessarie pulizie giornaliere con allontanamento dei materiali di risulta e di demolizione

TUTTE LE MISURE ED EVENTUALI INTERFERENZE DOVRANNO ESSERE PREVENTIVAMENTE VERIFICATE DALLA DITTA ESECUTRICE CHE HA L'ONERE DI TUTTI I RILIEVI COSTRUTTIVI E DEI TRACCIAMENTI PRIMA DELL'ESECUZIONE DEGLI INTERVENTI.

FINITURE | PAVIMENTI e IMPERMEABILIZZAZIONI



PIANTA PIANO TERRA - SCALA 1:100

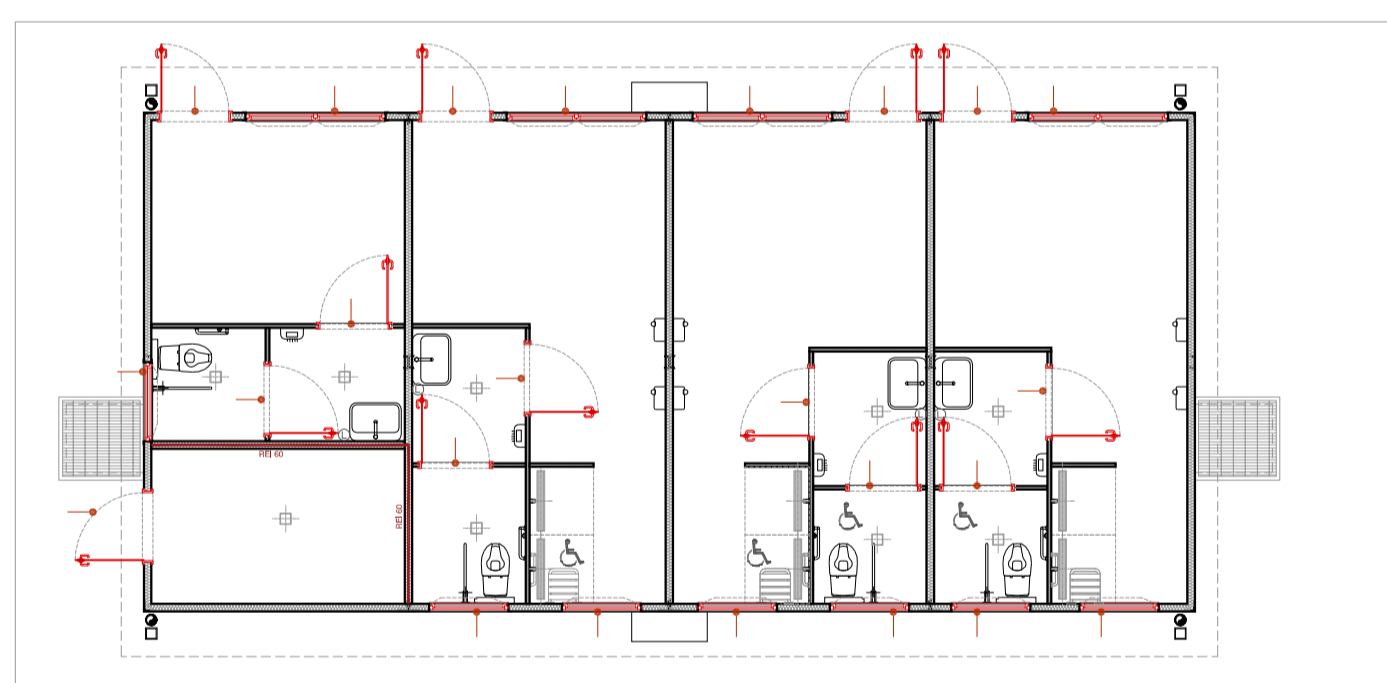
LEGENDA FINITURE A PAVIMENTO

- Fp1** Pavimentazione rivestita con teli in PVC. superficie: 73,66 mq
- Fp2** Pavimentazione rivestita con lamiera in alluminio mandorlato spessore 3+2 mm. superficie: 9,90 mq
- Fp3** Pavimentazione esterna in cemento armato finitura "scopata" superficie: 79,63 mq

LEGENDA FINITURE - SOGLIE

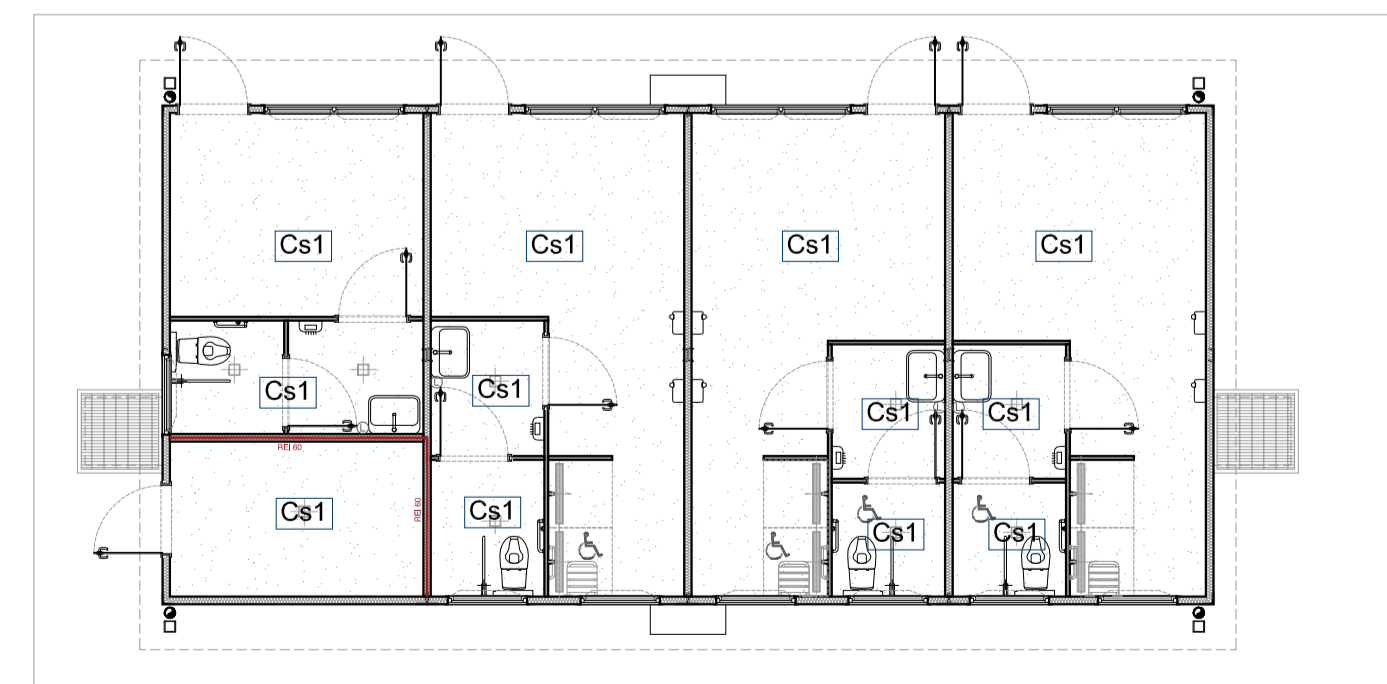
- Sg1** SOGLIA IN LAMIERA MANDORLATA quantità: 4,50 ml

ABACO SERRAMENTI



PIANTA PIANO TERRA - SCALA 1:100

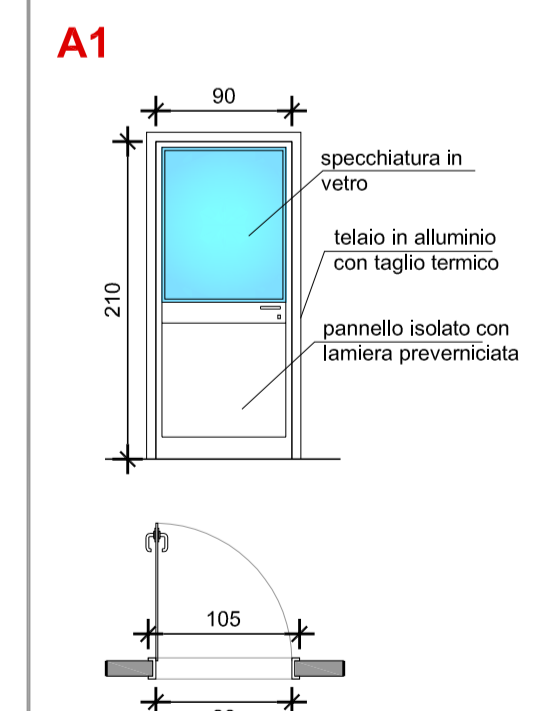
FINITURE | SOFFITTO



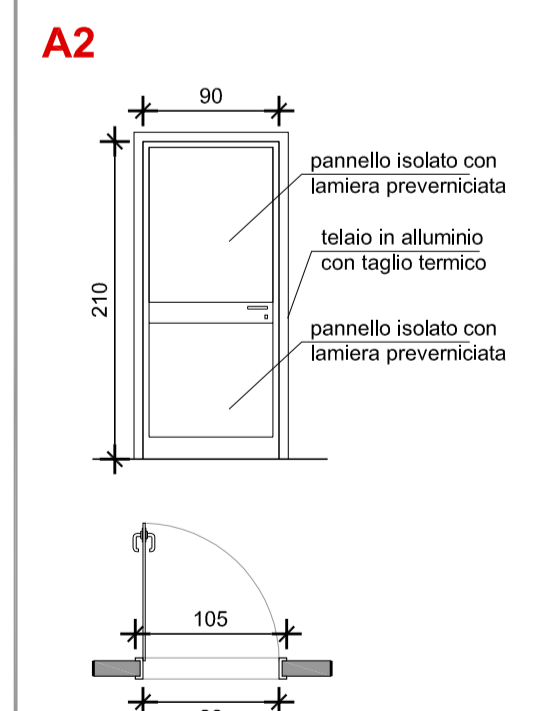
PIANTA PIANO TERRA - SCALA 1:100

LEGENDA FINITURE - SOFFITTO E CONTROSOFFITTI

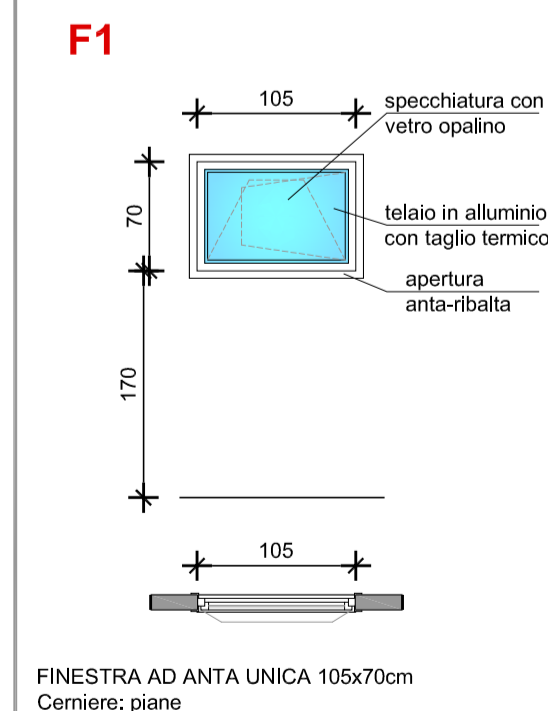
- Cs1** Soffitto realizzato da profilo metallico di ritagno a pannelli isolanti formati da sandwich di lamiera zincata e preverniciata a forno con interposto poliuretano espanso iniettato a caldo. Spessore 80+40 mm (greca di rinforzo) superficie: 9,90 mq



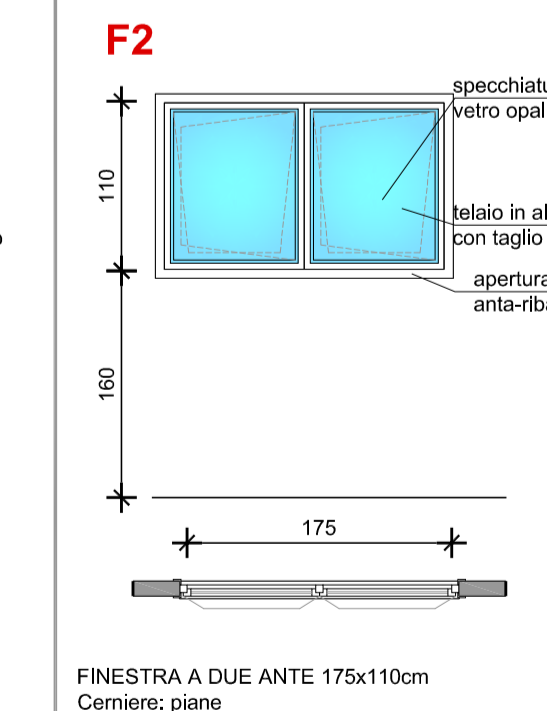
A1
PORTA ESTERNA A UN BATTENTE 90x210cm
Cerniere: 2 cerniere, una autochudente e chiave
Specchiatura: vetrocamera satinato bassoemissivo
Serratura: chiave/chave
Colori: RAL
Finitura superficiale con verniciatura
Quantità: n.4
Descrizione: Porte in lamiera di alluminio preverniciato bianco a polvere, battente spessore 40 mm, cerniere in acciaio zincato e maniglie in plastica; preverniciatura di fondo a spruzzo, in opera comprese assistenze guarnizioni in EPDM, completo di controltelaio.



A2
PORTA ESTERNA A UN BATTENTE 90x210cm
Cerniere: 2 cerniere, una autochudente e chiave
Specchiatura: cieco con pannello in alluminio
Serratura: chiave/chave
Colori: RAL
Finitura superficiale con verniciatura
Quantità: n.1
Descrizione: Porte in lamiera di alluminio preverniciato bianco a polvere, battente spessore 40 mm, cerniere in acciaio zincato e maniglie in plastica; preverniciatura di fondo a spruzzo, in opera comprese assistenze guarnizioni in EPDM, completo di controltelaio.



F1
FINESTRA AD ANTA UNICA 105x70cm
Cerniere: piane
Apertura: ad anta ribalta
Elementi trasparenti: vetrocamera bassoemissivo
Telaio: alluminio taglio termico
Colori: bianco
Quantità: n.7
Descrizione: Serramento in alluminio preverniciato per esterni, completo di telaio in profilati a taglio termico, tipo vetrocamera basso emissivo, per finestre, e portefinestre con marcatura CE (UNI EN 14351-1) di qualunque forma, tipo, dimensione e numero di battenti (o scorrevole o vasistas). Serramento completo di: guarnizioni in EPDM o neoprene; tutti gli accessori di movimentazione come indicato per tipologia di serramento; controlteli in profili d'acciaio zincato. Il valore Uf varia in funzione del rapporto tra le superfici di alluminio a vista e la larghezza della zona isolamento. Il valore trasmittanza termica complessiva compreso tra 0,9W/mqK e U s 1,6W/mqK.



F2
FINESTRA A DUE ANTE 175x110cm
Cerniere: piane
Apertura: ad anta ribalta
Elementi trasparenti: vetrocamera bassoemissivo
Telaio: alluminio taglio termico
Colori: bianco
Quantità: n.4
Descrizione: Serramento in alluminio preverniciato per esterni, completo di telaio in profilati a taglio termico, tipo vetrocamera basso emissivo, per finestre, e portefinestre con marcatura CE (UNI EN 14351-1) di qualunque forma, tipo, dimensione e numero di battenti (o scorrevole o vasistas). Serramento completo di: guarnizioni in EPDM o neoprene; tutti gli accessori di movimentazione come indicato per tipologia di serramento; controlteli in profili d'acciaio zincato. Il valore Uf varia in funzione del rapporto tra le superfici di alluminio a vista e la larghezza della zona isolamento. Il valore trasmittanza termica complessiva compreso tra 0,9W/mqK e U s 1,6W/mqK.

Comune di Riva Presso Chieri PROVINCIA DI TORINO

Lavori di realizzazione impianto polisportivo comunale
1° lotto

CUP : D71B21005340004
PROGETTO ESECUTIVO
ai sensi dell'art. 33 D.P.R. 207/2010

COMMITTENTE:

Comune di Riva Presso Chieri
Piazza Piamochè, 4
10020 Riva Presso Chieri (TO) - Italy
Telefono: (+39) 011 34691903
Fax: (+39) 011 3469449
Email: info@comune.rivapressochieri.it
PEC: comune.rivapressochieri@pec.com.it



PROGETTO:

Architetto Paolo Pettene & Partners
ARCHITETTO PAOLO PETTENE & PARTNERS S.T.P. srl
Via Cortina, 3 10048 Pinerolo (TO) (ITALY) - Tel. +39 0119430555
www.studio-pettene.com | info@studio-pettene.com



OGGETTO

Abachi delle partizioni orizzontali e verticali,
delle finiture e dei serramenti

ELABORATO

A 06

ELABORATI: Progetto Architettonico

SCALA: varie

EMISSIONE: Progetto esecutivo

REV: 0

DATA: Novembre 2022

EMISSIONE:

REV:

DATA:

EMISSIONE:

REV:

DATA:

EMISSIONE:

REV:

DATA: